

# WATERLINE - Lèvtèt

## Caractéristiques

- **Type** : Waterline.
- **Nom** : Lèvtèt.
- **Lieu** : Ile de La Réunion, Saint Joseph, Rivière Langevin, Bassin Jules.
- **Longueur** : 22m
- **Hauteur** : 1.5m
- **GPS (ligne)** : -21.35356, 55.6478
- **Accès côté Amont** : **FACILE**
- **Accès côté Aval** : **FACILE**
- **Pas de Rando.**
- **Carte IGN au 25000ème 4406RT Fournaise.**
- **4 lunules standards Ø12mm (ligne, backup).**
- **1 lunule en 0 Ø12mm (ligne).**
- **1 lunule en I Ø12mm (backup).**
- **Période** : Eté, Décembre à Mai, ou après des crues.

## Tensions et triangulations

- Tension côté aval avec double poulies, lashing ou équivalent.
- Triangulation avec, 8m (tension) et 4m (backup) de corde côté amont, ainsi qu'avec 22m (tension) et 10m (backup) de corde côté aval.

## Remarques

- **Attention: site considéré comme en canyoning, donc mêmes précautions.**
- **Casque obligatoire!**
- Backupez votre ligne!
- Corde en dyneema recommandée pour le côté Aval.
- Créneau soleil très court.
- Prenez soin du site, ne laissez pas vos déchets!

## Crédits

- **Lunules (Aout 2016), textes, schémas, photos :**  
**BK** (<https://www.facebook.com/kevin.borg.9>)
- Compléments d'informations sur la ligne :  
<http://www.slackline974.org/levtet/>



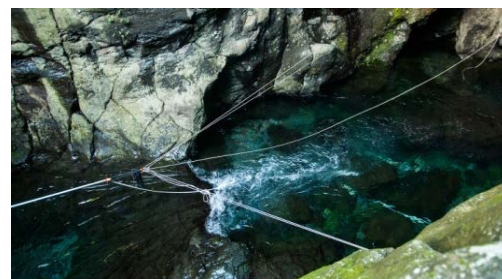
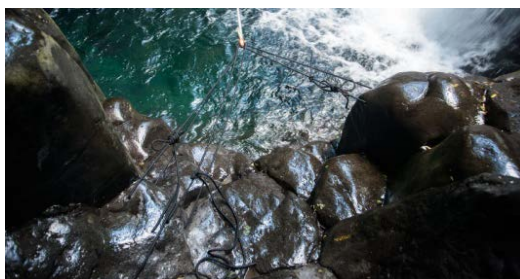
Surement la plus belle waterline de l'île! En plus de cela, c'est une des plus faciles d'accès, impensable! Toujours dans la rivière de Langevin, ce bassin n'existe (ou n'est viable) que lors des fortes pluies, donc plus accessible en été.

Le site est juste sublime, comme sorti d'un roman, ou du cœur de la forêt Amazonienne ... Cascade qui décoiffe, eau translucide bleu turquoise, végétation luxuriante, arche immense surplombant le site, aucun siphon, roche parfaite, aucune pollution... Bref, tout pour plaire. Les défauts? Très petit créneau pour le soleil (11h-14h en été, 12h30-13h30 en hiver), et l'OBLIGATION de porter un casque (**falaise surplombant**).

## Accès au site

- **Depuis le Nord** : Emprunter la RN4 jusqu'à Saint-Pierre, puis prendre la sortie en direction de Saint-Joseph et du centre hospitalier de Saint-Pierre. Une fois sur la RN2, continuer jusqu'à Saint-Joseph, passer le pont de la Rivière des Remparts et rouler sur 3,5km. Passer le pont de la Rivière Langevin, puis prendre la première rue à gauche, juste après la « balance canne », sur la Rue de La Passerelle.
  - **Depuis le Sud** : Depuis la RN2, passer Vincenzo et aller en direction de Saint-Joseph. Juste avant le pont de la Rivière Langevin, prendre à droite, et s'engager sur la Rue de La Passerelle, juste avant la « balance canne ».
- Suivre la route sur 3.5 km, traverser le premier pont et se garer juste après sur le petit parking jonchant un site de recueillement. Remonter la rivière en RD sur 50m, traverser la rivière, il ne reste plus qu'à nager pour installer la ligne!

## Accès aux ancrages



**Côté Amont** : Une fois arrivé au bassin, nager jusqu'à la cascade, les lunules seront sur la falaise la plus enfoncée.

**Ø12mm** : 2 lunules standards pour la ligne, 1 lunule standard pour le backup.



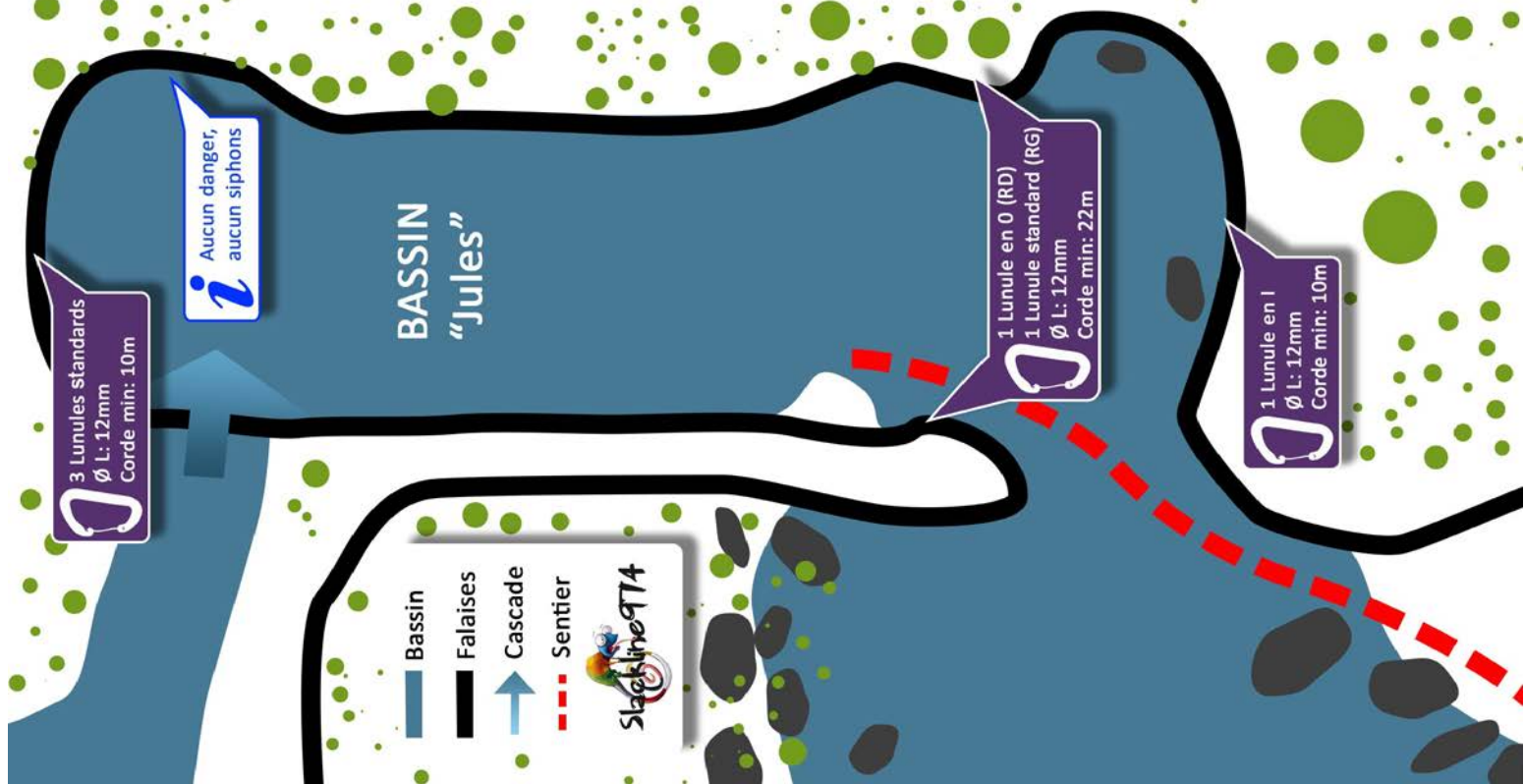
**Côté Aval** : Arrivé au bassin, les lunules sont à hauteur de la tête au niveau de la falaise plongeant dans le bassin en RD, et sur le bloc arrondi horizontal en RG. Le backup est dans l'axe de la ligne à la même hauteur sur la falaise en aval.

**Ø12mm** : 1 lunule en 0 (RD) et 1 lunule standard (RG) pour la ligne, 1 lunule en I pour le backup.





# WATERLINE - Levet



Passerelle  
Îlet à Diable  
Pont Babet  
Us. hydroélectr.  
Usine ruinée

la Croisée  
Bésave  
Jean Petit les Bas  
Bois Noirs les Jacques  
Vincendo  
Piton Langevin ou Piton Lambert  
le Plateau  
Langevin

Rivière des Remparts

D33 8,8  
D3 6,7  
N2 36,4  
4  
2,8

ST-JOSEPH

le Goyave  
le Butor

Pointe

Quitter la route en RD, puis remonter la rivière sur 75m. C'est tout!

Après le 1er pont, un mini parking sera présent (face à un siège).